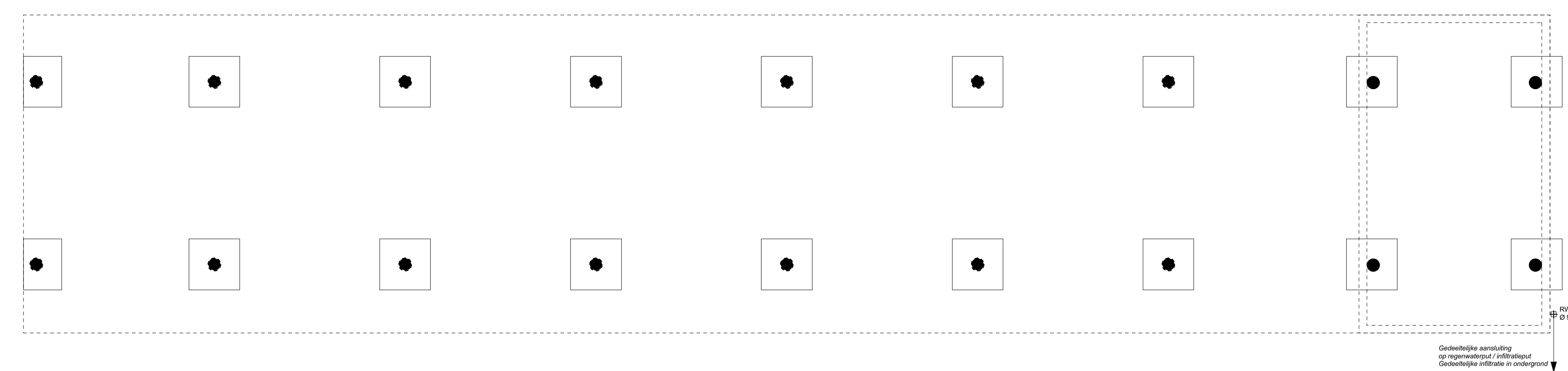
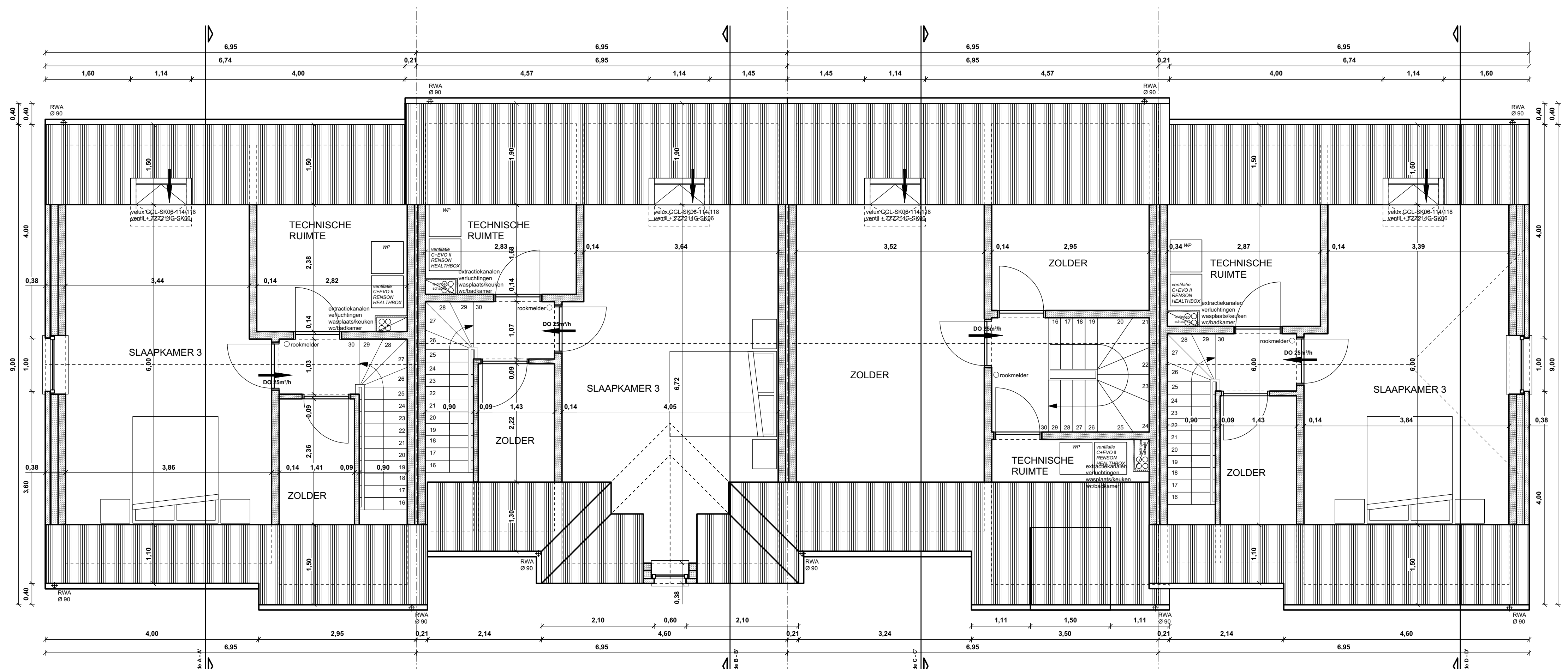


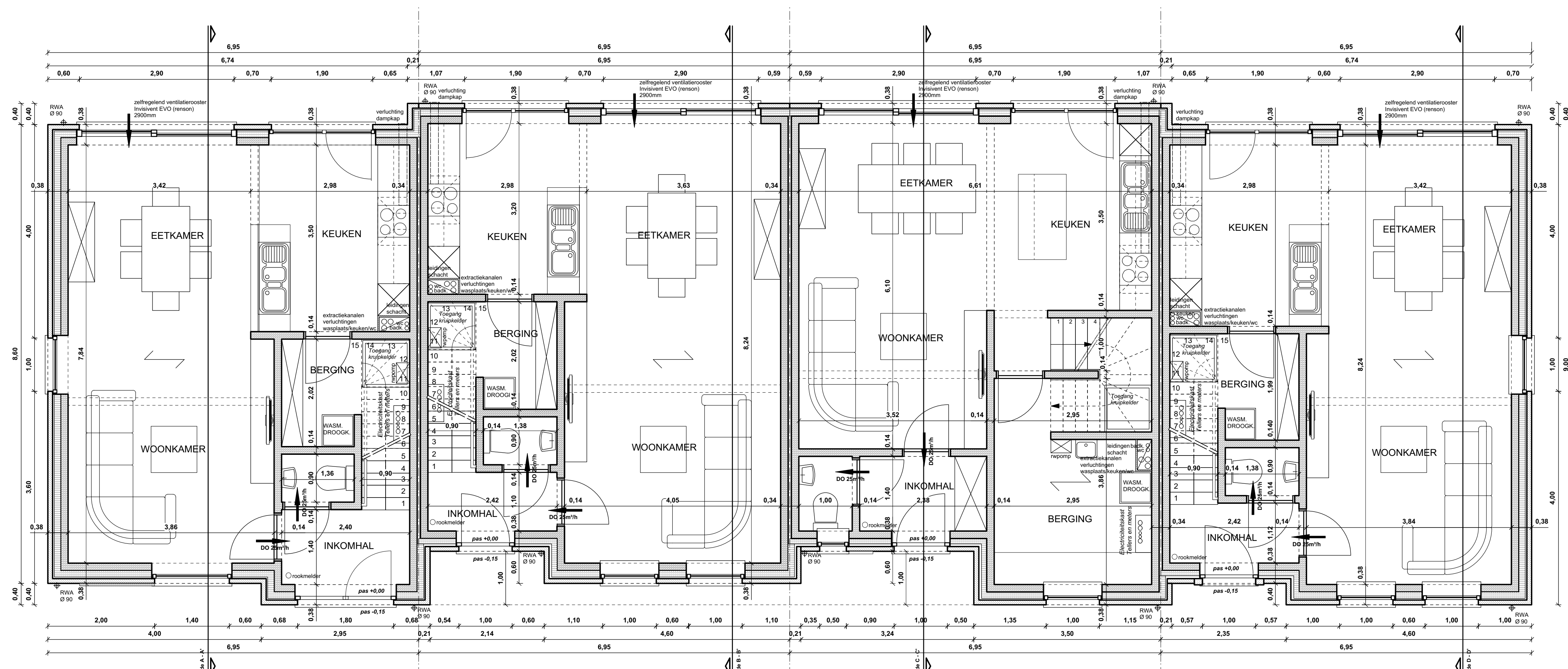
**GRONDPLAN
CARPORTCONSTRUCTIE**
schaal 1/50



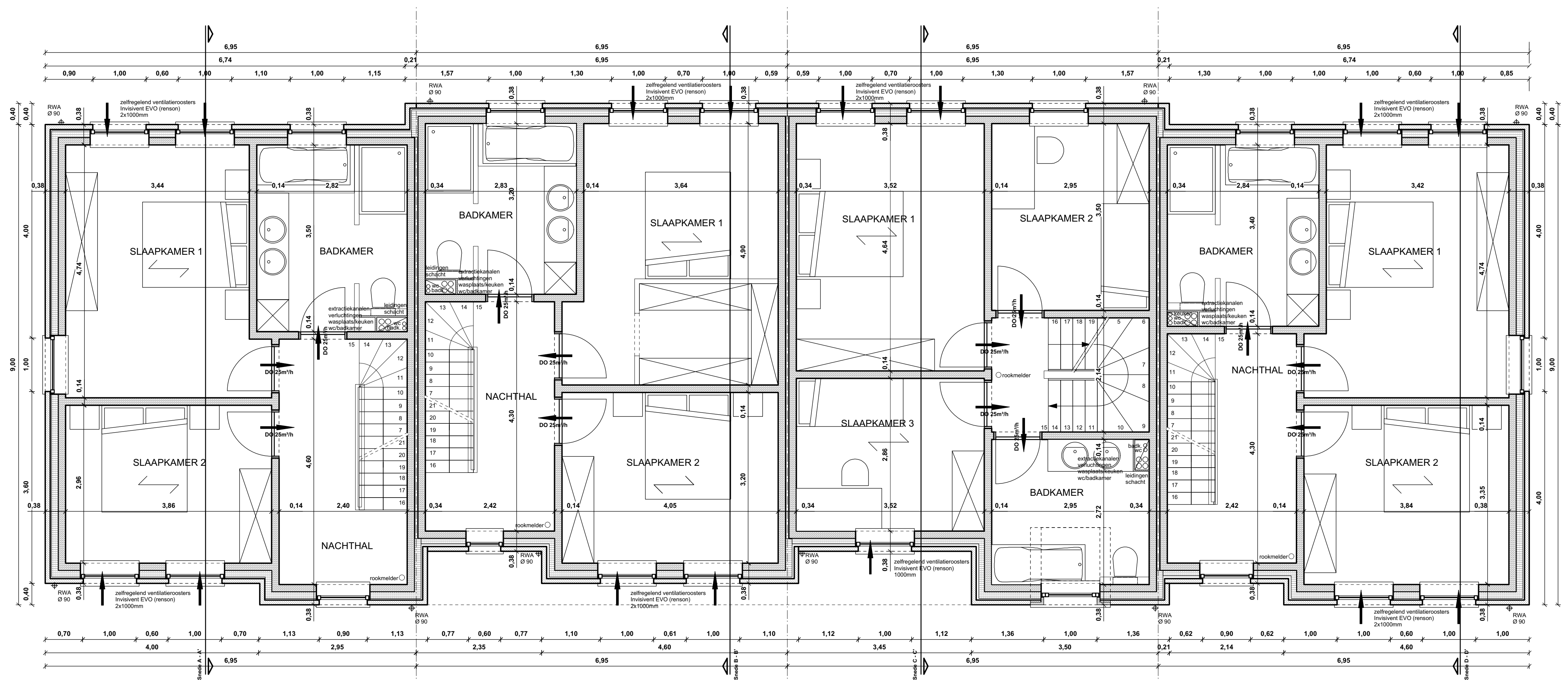
**FUNDERINGSPLAN
CARPORTCONSTRUCTIE**
schaal 1/50



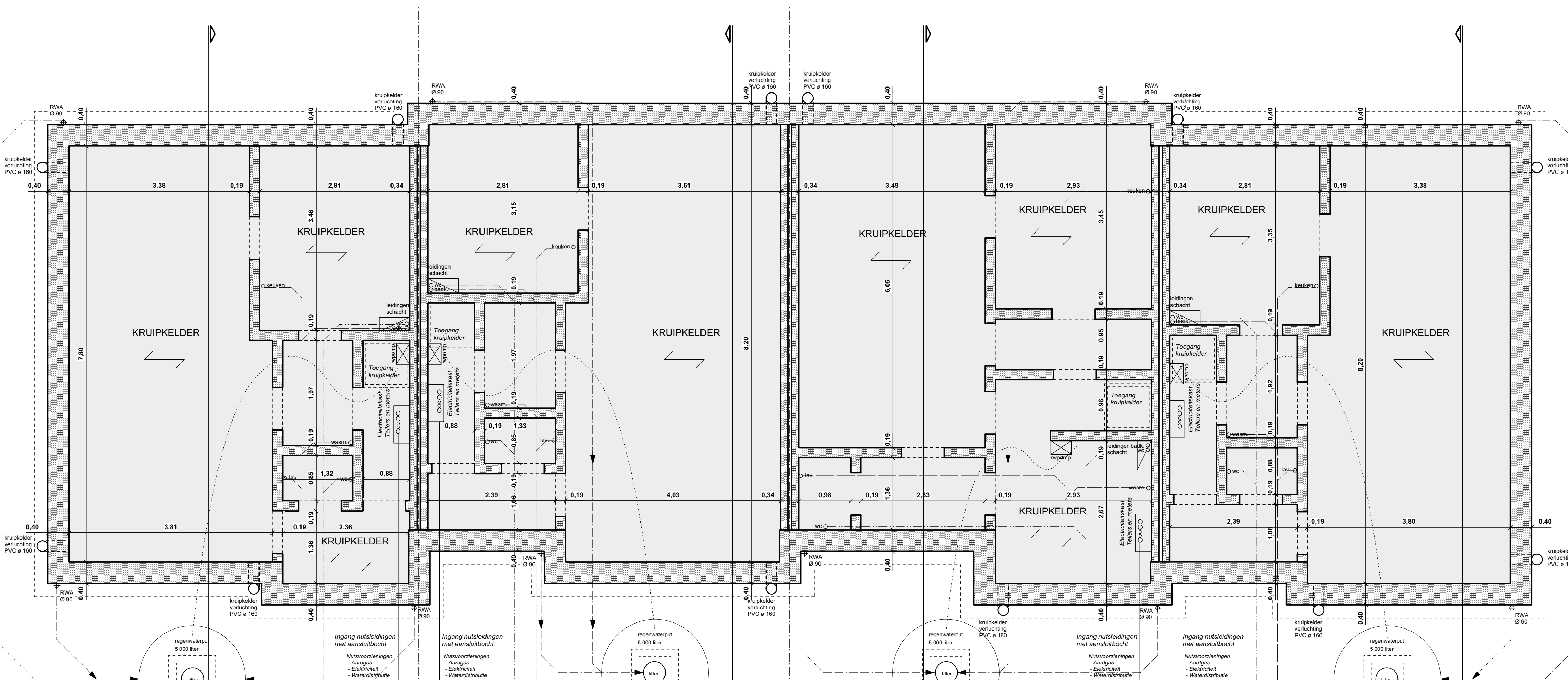
ZOLDERPLAN
schaal 1/50



GRONDPLAN
schaal 1/50



VERDIEPINGSPLAN
schaal 1/50



**FUNDERINGSPLAN
ROLERINGSPLAN**
schaal 1/50

CONSTRUCTIEDEEL * MAX. U-WAARDE

- * buitenmuur geïsoleerd met polyurethaan-platen (eurowall) met μ -waarde=0,023W/m²K - dikte 12cm * max. U-waarde = 0,32W/m²K
- * scheidingsmuur geïsoleerd met minerale wol (knauf) met μ -waarde=0,040W/m²K - dikte 2x3cm * max. U-waarde = 1,00W/m²K
- * hellend dak geïsoleerd met minerale wol met μ -waarde=0,04W/m²K - dikte 20cm * max. U-waarde = 0,27W/m²K
- * vloer boven kruipkelder geïsoleerd met gespoten pur-schuim met μ -waarde=0,027W/m²K - dikte 10 cm * max. U-waarde = 0,35W/m²K
- * vensters (raamprofiel in pvc + beglazing) * max. U-waarde = 2,2W/m²K
- * beglazing * max. U-waarde = 1,1W/m²K
- * buitendeur * max. U-waarde = 2,2W/m²K

VENTILATIEVOORZIENINGEN
volgens ventilatiesysteem C-EVQ II - configuratie 2

**VERPLICHT MINIMUMAANDEEL HERNIEUWBARE
ENERGIE EPB-EISEN 2014**

BETON EN STAAL VOLGENS

STABILITEITSSTUDIE VAN BEVOEGD INGENIEURSBUREAU
FUNDERING TOT OP VASTE VOORSTRALE
ONGEGERDE GROND EN VOLGENS RICHTLIJNEN
VAN BEVOEGD INGENIEURSBUREAU EN NA GRONDSONDERING

FUNDERINGEN - STAAL BETONCONSTRUCTIE
TER PLATSE TE CONTROLEREN

DE ARCHITECT KAN NIET AANSPRAKELIJK GESTELD WORDEN
VOOR WIJZIGINGEN AAN DE GOEDGEKEURDE PLANNEN
TIJDENS DE UITVOERING VAN DE WERKEN ZONDER ZIJN
SCHRIJFTELIJKE TOESTEMMING.

- Legende**
- Gevelwielnetwerk
 - Strakbouwnet met staalwerk
 - Funderingswielnetwerk
 - Stortbeton
 - Gewapend beton
 - Isolatie
 - Waterdicht scherm
 - Huishoudelijk afvalwater
 - Fecaliën afvalwater
 - Regenwater afvoerwater

	Architectenbureau Huysmans Ann bvba Salvatorstraat 36 3500 Hasselt gsm 0477/44.63.22
BOUWHEER	HEYLEN NV Industriepark 7 zone B 2220 Heist-op-den-Berg tel. 015/22.23.11
LIGGING PERCEEL	Provincie Antwerpen Gemeente Laakdal Deelgemeente Vorst Geelstebaan 109-111 Sectie B nrs. 1154g, 1155c, 1153c, 1153d, 1156c, 1156g 4 ^e afdeling
OPDRACHT	Bouwen van 2 nieuwbouwprojecten met 4 gekoppelde ééngezinswoningen
BOUWPLAN	BOUWAANVRAAG BOUWPROJECT LINKS Grondplannen woningen Grondplan carports
Dossier : 1512	Datum : 21/09/2015
Plan 1/5	Gewijzigd :
Schaal : zie plan	