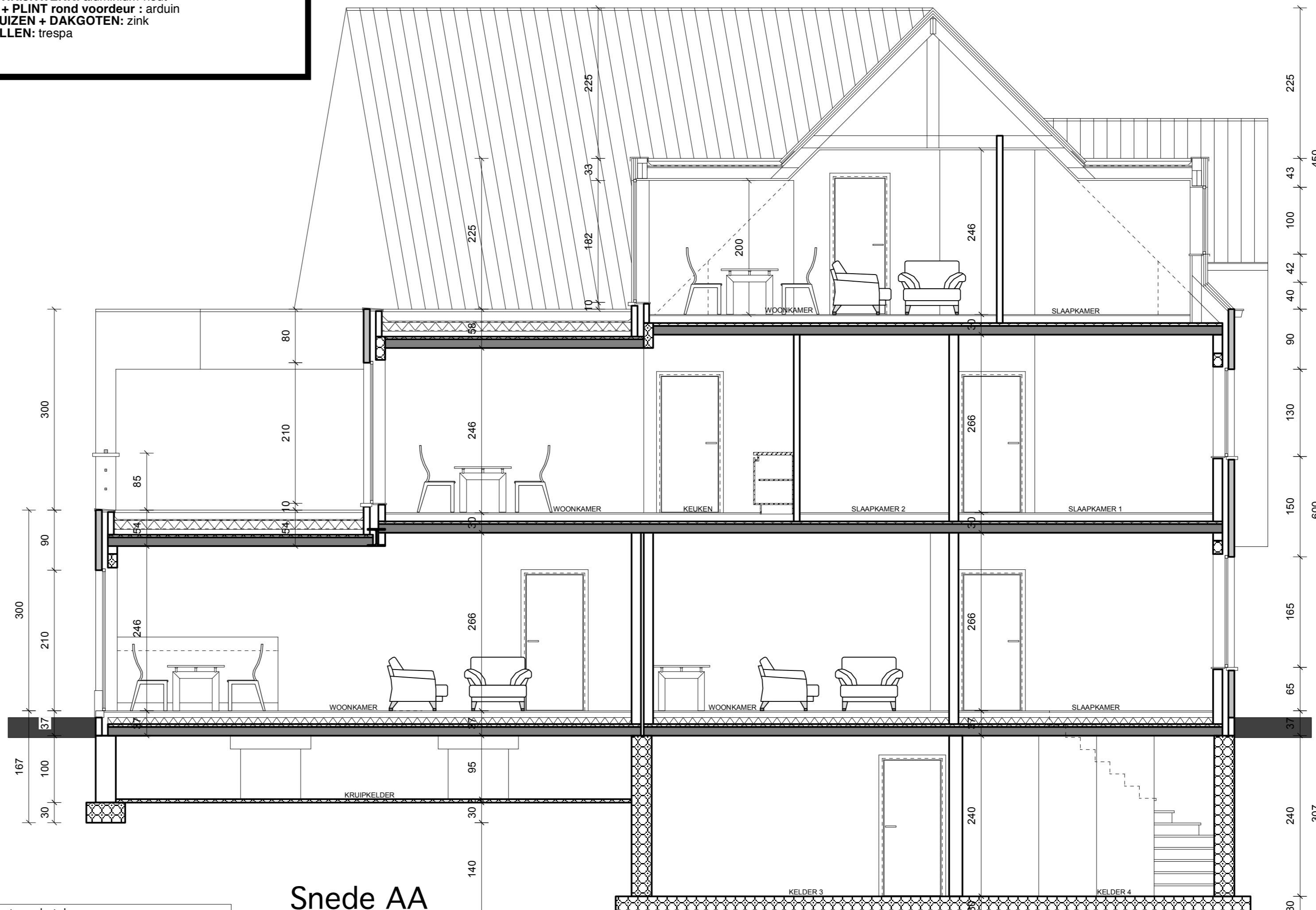
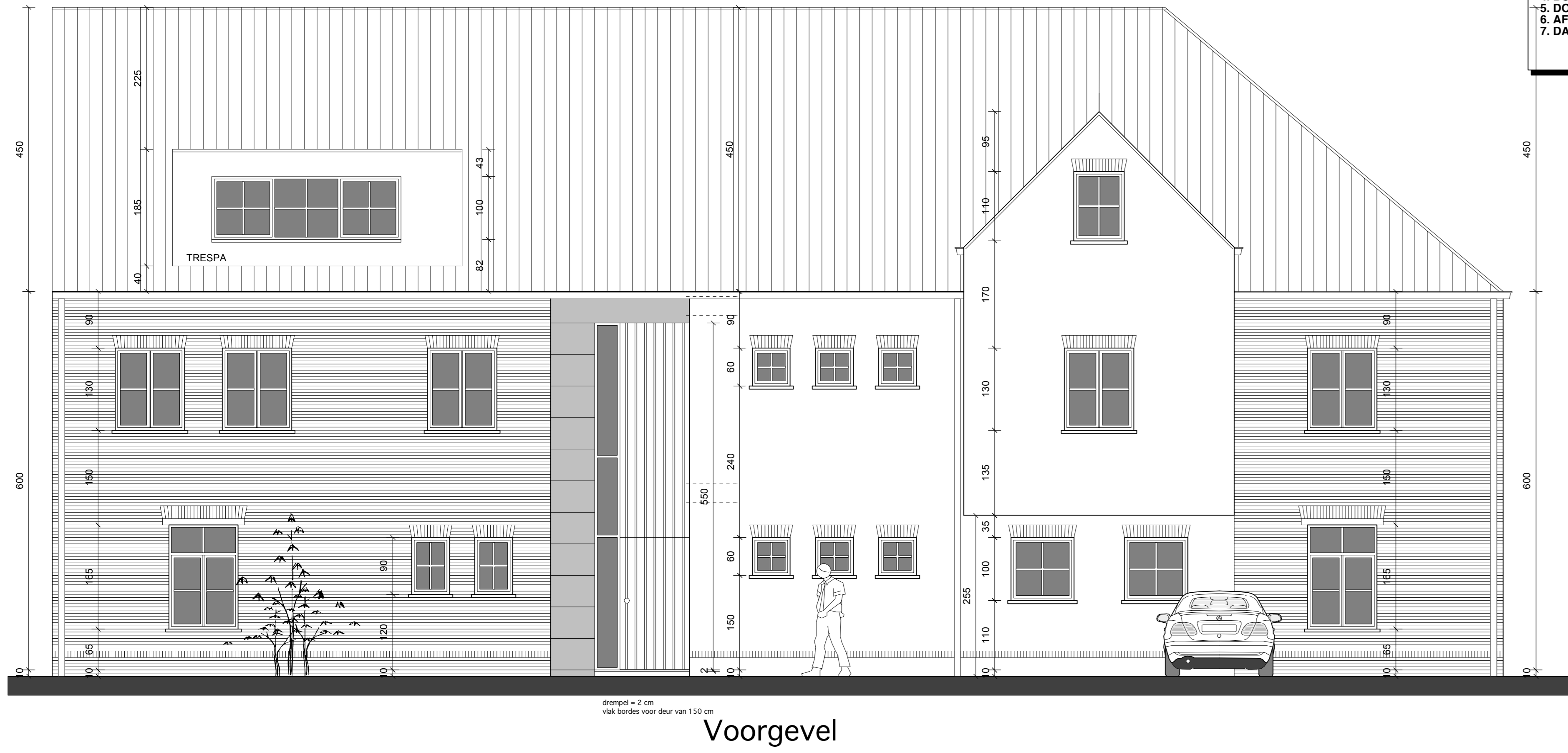


MATERIALEN
1. GEVELS (gearceerd): rood-bruin gemaueerd handvormsteen
2. GEVELS (niet-gearceerd): handvormsteen-gekaleid licht grijs
3. DAKBEDEKING: platte dakpan-blauw gesmoord
4. BUITENSCHUWNERK: aluminium-hout
5. DORPELS + PLINT rond voordeur: arduin
6. AFVOERBUZEN + DAKGOTEN: zink
7. DAKKAPPELEN: trespas



BRANDVEILIGHEID

- ALLE STRUCTURELE ELEMENTEN (KOLONNEN, DRAAGMUREN, BALKEN/VLOEREN) : Rf = 1 h
- BRANDEDE DEK : Rf = 1/2 h
- WANDEN BINNENTRAPPELZIJN : Rf = 1 h
- WANDEN BUITENWANDZIJN : Rf = 1 h
- WANDEN STOKKORZIJN : Rf = 1 h
- WANDEN WANDEN : Rf = 1/2 h
- BRANDEDE DEK : Rf = 1/2 h (zelfkullend)
- BRANDEDE DEK : Rf = 1/2 h (zelfkullend)
- VALSE PLAFONDS : Rf = 1/2 h
- LEIDENDE KOREN COMPARTIMENTEN MET SCHIEMEN : Rf = 1/2 h (toegangsluik kleem)
- ROOKLIJN TRAPKOPPEL : 1 h
- TRAPKOPPEL UITBOEI MET LEIDING OF HANDGREEP
- DIEPTE TREDE = min 20 cm (24 cm op de looplijn) HOOGTE TREDE = max 18 cm (max hellinghoek=37°)
- OP Elk niveau: VESSELGEGEELDOTTINGEN, SIGNALISATIE, ROOKDETECTIE EN SHELBLUSTOSTELLEN
- TE VOORZIEN VOLGENS AANWIJZING BRANDVEILIGHEID
- ONVEILIGHEID MET LANS BIJGEBUWDE AFSLUITBAAR ZIJN
- GASWANDKOPPEL ZIJN VAN HET GELOTEN TYPE
- ROOKMELDERS TE VOORZIEN IN IEDER APPARTEMENT EN VOLGENS BRANDVEILIGHEID

DE BOUWHEER VERBODT ER ZICH TOE HET AFGELIVERDE BRANDVEILIGHEIDSLAG LIT TE VOOREN, DE UITVOERENDE AANNEMER DENT HET BRANDVEILIGHEIDSLAG OP TE VRAGEN BIJ DE BOUWHEER EN DE UITVOERING DER WERKEN AAN TE PASSEN AAN DE EISEN VAN DIT BRANDVEILIGHEIDSLAG.

De bouwheer verbindt er zich toe door deze aanvraag te ondertekenen dat hij de bouw van de woning uitvoert conform de EPB-regelgeving. Het aanduiden van verslaggever en indienen van startverklaring dient te gebeuren uiterlijk acht dagen voor de start der werken.

Te voorziene isolatie :
vloerisolatie - GESPOTEN PUR 8 cm dikte
muurisolatie - RECTICEL EUROWALL 10 cm dikte - 0,023 W/mK
dakisolatie - ROCKWOOL 20 cm dikte - 0,038 W/mK
plat dakisolatie - EUROTHANE BI-3 12 cm dikte - 0,027 W/mK
ramen en glas - aluminium met swisspacer, U = 1,8 W/m2K

Te voorziene ventilatie :
volgens ventilatienorm NBN D 50-001, SYSTEEM A, C of D.
Voldoende doorstroom te voorzien tussen de verschillende ruimtes.

-Alle funderingspalen, -platen en -zolen e.a. te funderen tot op de vaste, vorstvrije en draagkrachtige grond.
Alle betonbalken, -kolommen, betonplaten, -lagers, lateien, stutwerken gemene gevels uit te voeren overeenkomstig de berekeningen en de uitvoeringsdetails zoals aangeduid in de stabiliteitsstudie, opgemaakt door een bevoegd ingenieur.
De gemene muren van de aanspalende gebouwen mogen enkel ondergraven worden na raadpleging en goedkeuring van een bevoegd ingenieur.
-De architect verwerpt iedere verantwoordelijkheid indien er niet gebouwd wordt volgens de goedgekeurde plannen van de bouwheer.

PROVINCIE ANTWERPEN		STAD GEEL
AANVRAAG voor het BOUWEN VAN EEN APPARTEMENTSGEBOUW + BIJGEBOUW		
BOUWHEER	VC CONSTRUCT BVBA, GROTE STEENWEG 8, 2440 GEEL	
BOUWPLAATS	hoek ZAMMELSEWEG-NEERSTRAAT, 2440 GEEL	Secctie N nr 1011 C
AANNEMER		
ARCHITECT	Architectuur Wim DAMS BVBA, Olenseweg 215, 2260 Westerlo Tel 014/54 66 86	
VERDIEPING, DAKVERDIEPING, VOORGEVEL, SNEDE AA		
BLAD 3/4	SCHAAL 1/50	Datum : 05.07.2012