

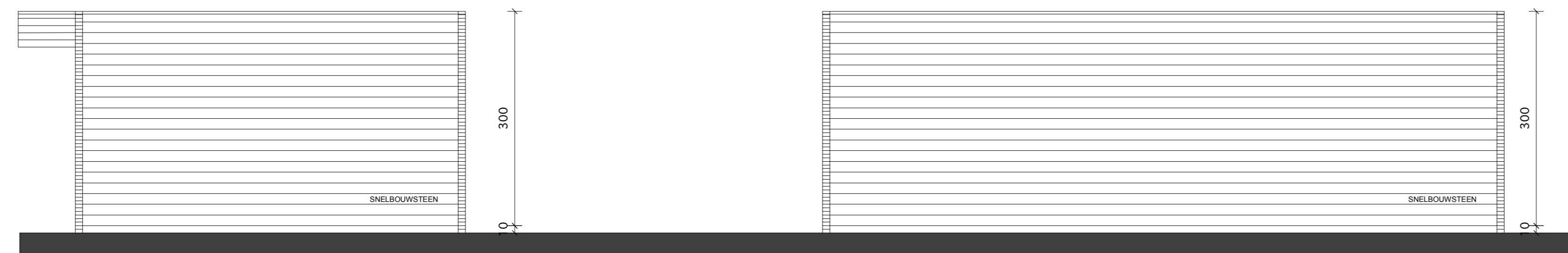
De bouwheer verbindt er zich toe door deze aanvraag te ondertekenen dat hij de bouw van de woning uitvoert conform de EPB-regelgeving. Het aansluiten van verplaatste en indienen van startverklaring dient te gebeuren uiterlijk acht dagen voor de start der werken.

Te voorzien isolatie :
 vloerisolatie - GESPOTEN PUR 8 cm dikte
 muurisolatie - RECTOCEL EUROWALL 10 cm dikte - 0,023 W/mk
 dakisolatie - ROCKWOOL 20 cm dikte - 0,038 W/mk
 plat dakisolatie - EUROTHANE B-3 12 cm dikte - 0,027 W/mk
 ramen en glas - aluminium met swisspacer, U = 1,8 W/m²K

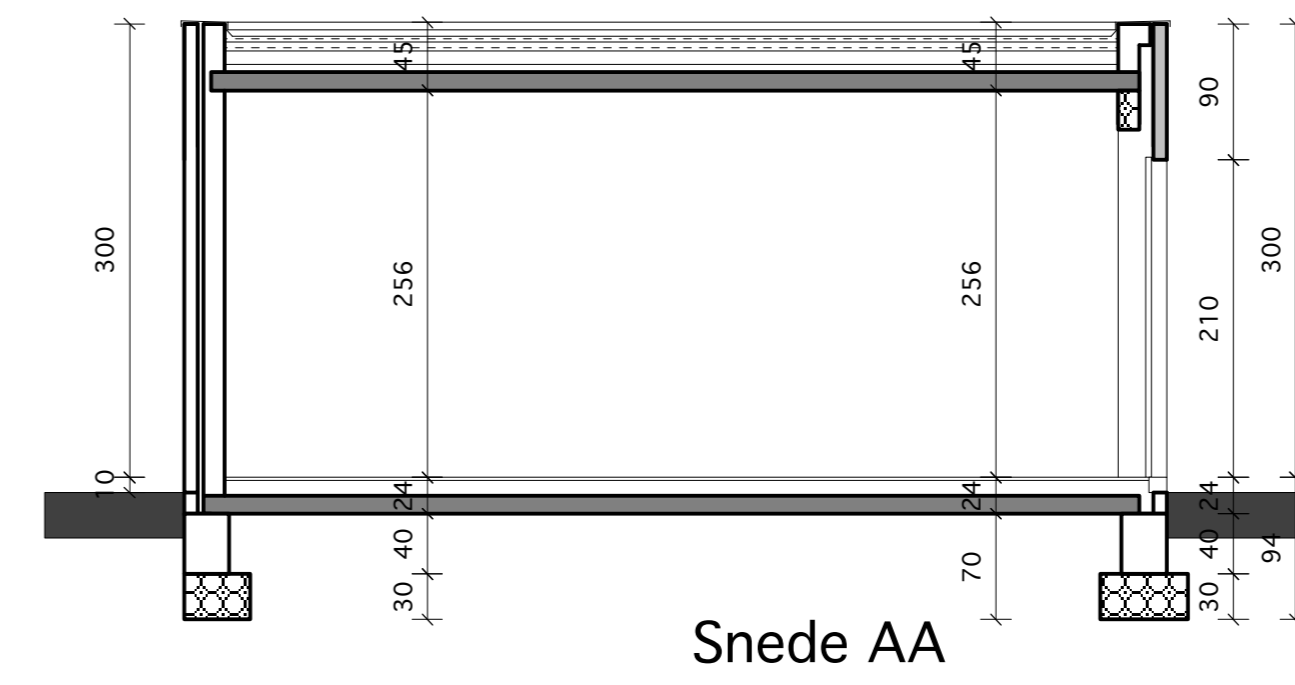
Te voorzien ventilatie :
 volgens ventilatienorm NBN D 51-001, SYSTEM A, C of D.
 Voldoende doorstroombreedte te voorzien tussen de verschillende ruimtes.

-Alle funderingsleuven, -platen en -zolen e.a. te funderen tot op de vaste, vorstvrije en draagkrachtige grond.
 Alle betonbalken, -kolommen, -betonplaten, -liggers, -laten, -stutwerken gemeene gevels uit te voeren overeenkomstig de berekeningen en de uitvoeringsdetails zoals aangeduid in de stabiliteitsstudie, opgemaakt door een bevoegd ingenieur.
 De gemeene muren van de aansluitende gebouwen mogen enkel ondergraven worden na raadpleging en goedkeuring van een bevoegd ingenieur.

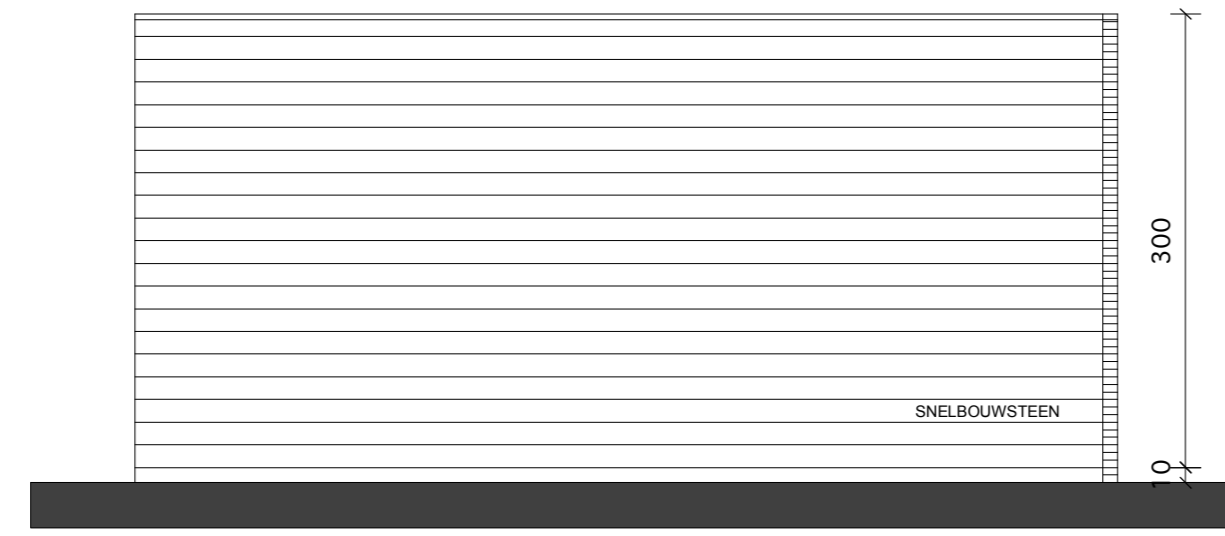
-De architect verwerpt iedere verantwoordelijkheid indien er niet gebouwd wordt volgens de goedgekeurde plannen van de bouwaanvraag.



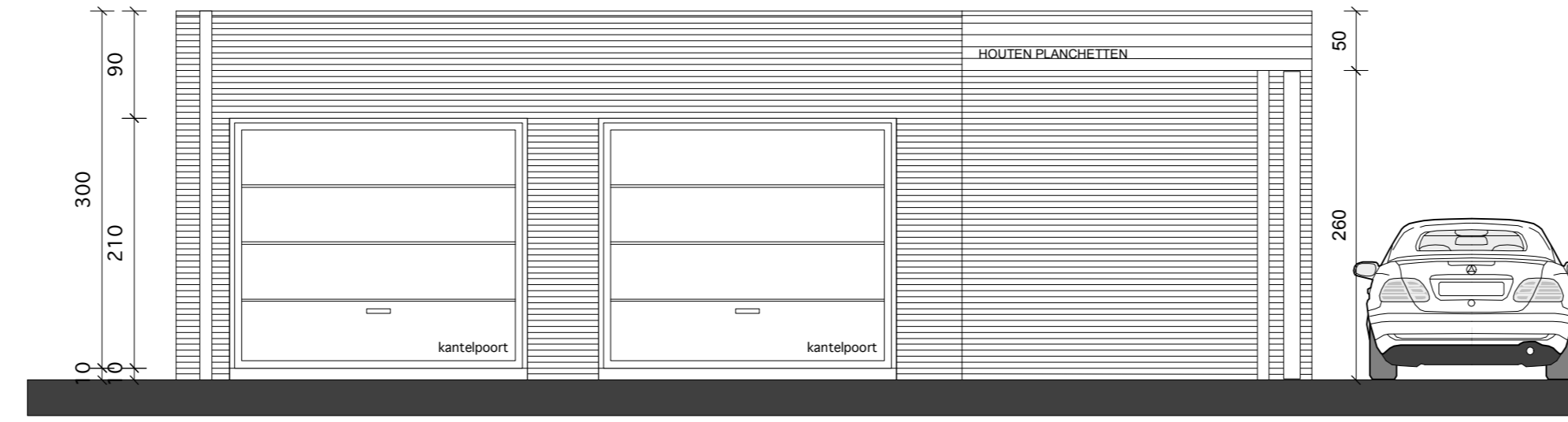
Achtergevel



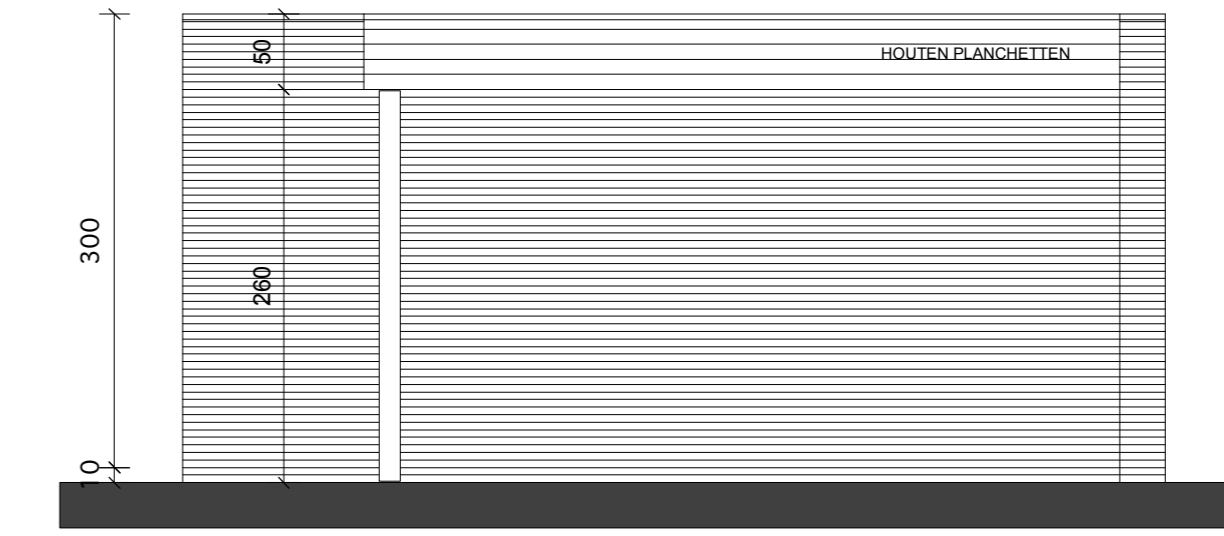
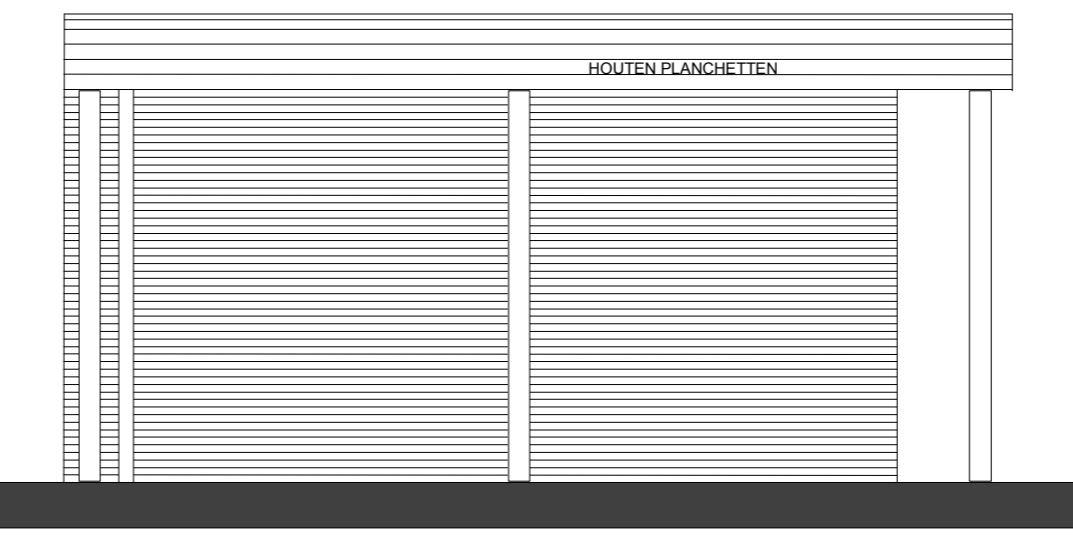
Sneede AA



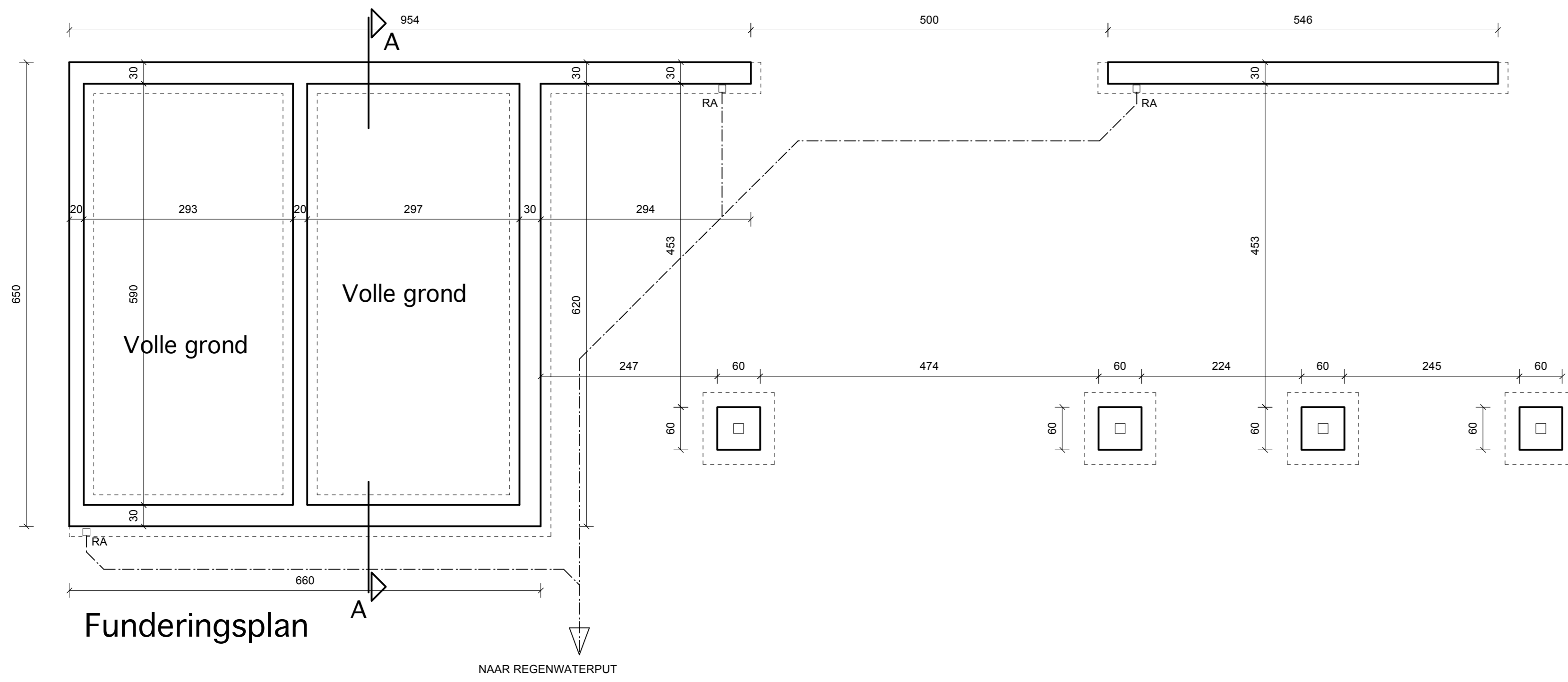
Zijgevel links



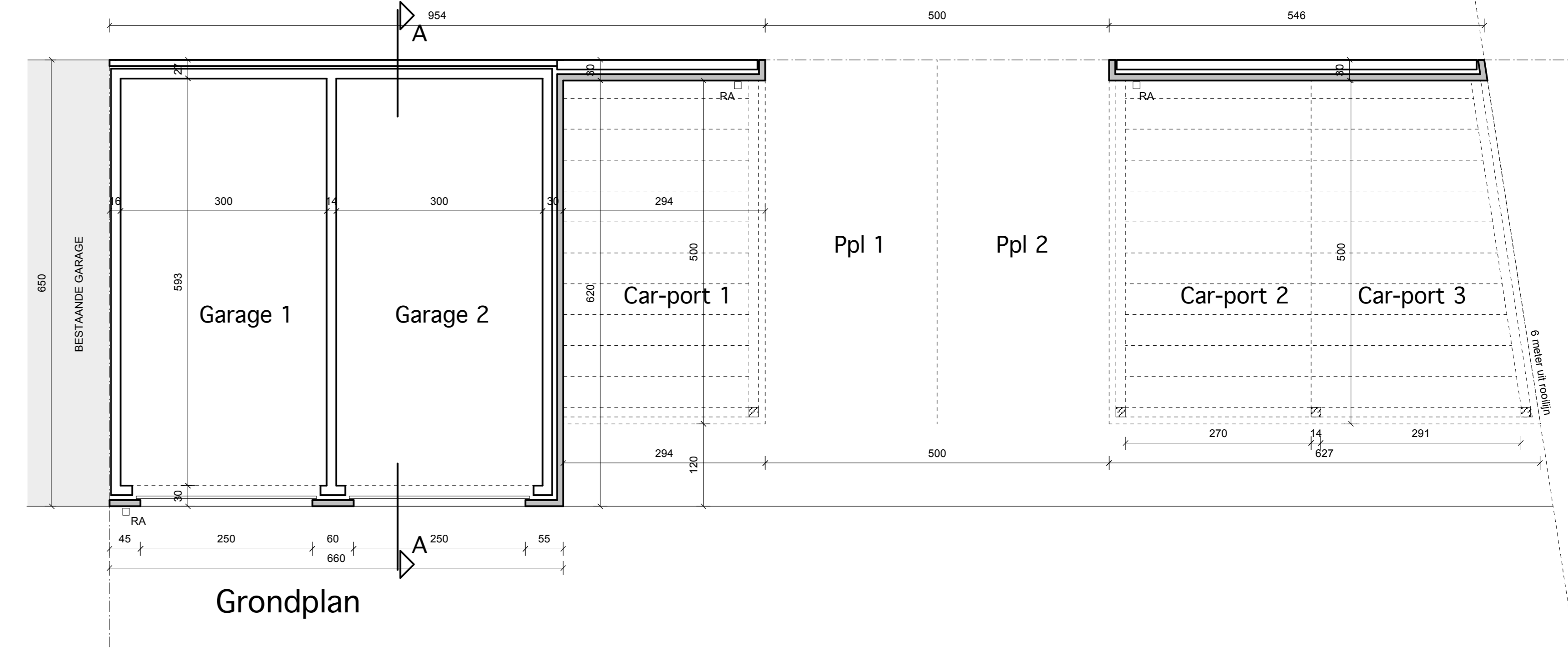
Voorgevel



Zijgevel rechts



Funderingsplan



Grondplan



Zijgevel rechts



Zijgevel links

BRANDVEILIGHEID:
 - ALLE STRUCTURELE ELEMENTEN (KOLONNEN, DRAAGMUREN, BALKEN/VLOEREN) : Rf = 1 h
 - BRANDEDE DAK : Rf = 1/2 h
 - WANDEN BINNENPLAATSEN : Rf = 1 h
 - WANDEN STOOPLAATS : Rf = 1 h
 - BINNENWANDEN : Rf = 1/2 h
 - BRANDEDEUREN : Rf = 1/2 h (zelfsluitend)
 - VALSE PLAFONDS : Rf = 1/2 h
 - LEIDENDEKOMPARTIMENTEN MET SCHERVEN : Rf = 1/2 h (toegankelijk idee)
 - ROOKLIJK TRAPPAL : 1 h
 - TRAPPEN UITGANG MET TEGELING OF HANDGREEP
 - DIEPTE TREDE = min 20 cm (24 cm op de looplijn) HOOGTE TREDE = max 18 cm (max hellingshoek = 37°)
 - OP ELK NIVEAU VOLGENDEDEUR EN/OF INDRAGTIGE ROOKDETECTIE EN SMOELRUSTSTELLEN
 - TE VOORZIELEN VOLGENS AANWIJZING BRANDVEILIGHEIDSLAG
 - ENDRAGTIGHEID NIET LANGS BUITENREK AFSLUITBAAR ZIJN
 - GASWANDKIELEN ZIJN VAN HET GESLOTEN TYPE
 - ROOKMELDELS TE VOORZIELEN IN IEDER APPARTEMENT EN VOLGENS BRANDVEILIGHEIDSLAG
 - DE BOUWHEER VERBINDT ER ZICH TOE HET AFGELEVERDE BRANDVEILIGHEIDSLAG UIT TE VOEREN.
 - DE UITVOERENDE AANNEMER DIEN HET BRANDVEILIGHEIDSLAG OP TE VRAGEN BIJ DE BOUWHEER
 - EN DE UITVOERING DER WERKEN AAN TE PASSEN AAN DE EISEN VAN DIT BRANDVEILIGHEIDSLAG.

MATERIALEN
1. GEVELS (geaccordeerd): rood-bruin gemaakte handvormsteen
2. GEVELS (niet-geaccordeerd): handvormsteen-gekleid licht grijs
3. DAKBEDEKING: platte dakpan-blaauw gemaakte
4. BUITENSCHILWERK: aluminium-hout
5. DORPELS + PLINT rond voordeur : arduin
6. AFVOERBUIZEN + DAKGOTEN : zink
7. DAKKAPPELEN : trespa

PROVINCIE ANTWERPEN	STAD GEEL
AANVRAAG voor het BOUWEN VAN EEN APPARTEMENTSGEBOUW + BIJGEBOUW	
BOUWHEER	VC CONSTRUCT BVBA, GROTE STEENWEG 8, 2440 GEEL
BOUWPLAATS	hoek ZAMMESEWEG-NEERSTRAAT, 2440 GEEL Sectie N nr 1011 C
AANNEMER	
ARCHITECT	Architectuur Wim DAMS BVBA, Olenseweg 215, 2260 Westerlo Tel 014/54 66 86
ZIJGEVEL LINKS, ZIJGEVEL RECHTS, BIJGEBOUWEN	
BLAD 4/4	SCHAAL 1/50 Datum : 05.07.2012